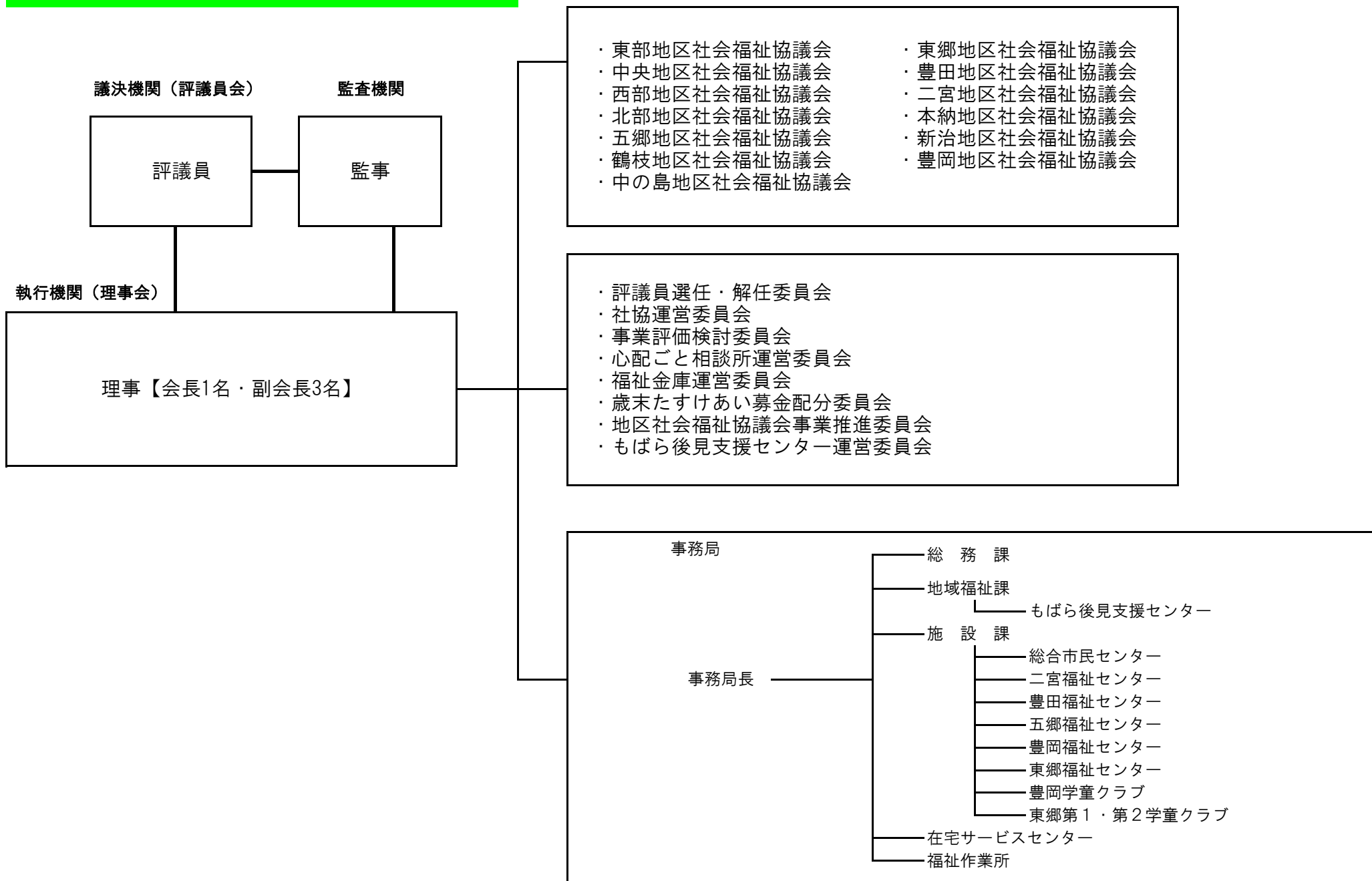


社会福祉法人 茂原市社会福祉協議会 機構図



議決機関（評議員会）

監査機関

評議員

監事

執行機関（理事会）

理事【会長1名・副会長3名】

- ・ 東部地区社会福祉協議会
- ・ 中央地区社会福祉協議会
- ・ 西部地区社会福祉協議会
- ・ 北部地区社会福祉協議会
- ・ 五郷地区社会福祉協議会
- ・ 鶴枝地区社会福祉協議会
- ・ 中の島地区社会福祉協議会

- ・ 東郷地区社会福祉協議会
- ・ 豊田地区社会福祉協議会
- ・ 二宮地区社会福祉協議会
- ・ 本納地区社会福祉協議会
- ・ 新治地区社会福祉協議会
- ・ 豊岡地区社会福祉協議会

- ・ 評議員選任・解任委員会
- ・ 社協運営委員会
- ・ 事業評価検討委員会
- ・ 心配ごと相談所運営委員会
- ・ 福祉金庫運営委員会
- ・ 歳末たすけあい募金配分委員会
- ・ 地区社会福祉協議会事業推進委員会
- ・ もばら後見支援センター運営委員会

事務局

事務局長

総務課

地域福祉課

施設課

在宅サービスセンター

福祉作業所

もばら後見支援センター

総合市民センター

二宮福祉センター

豊田福祉センター

五郷福祉センター

豊岡福祉センター

東郷福祉センター

豊岡学童クラブ

東郷第1・第2学童クラブ